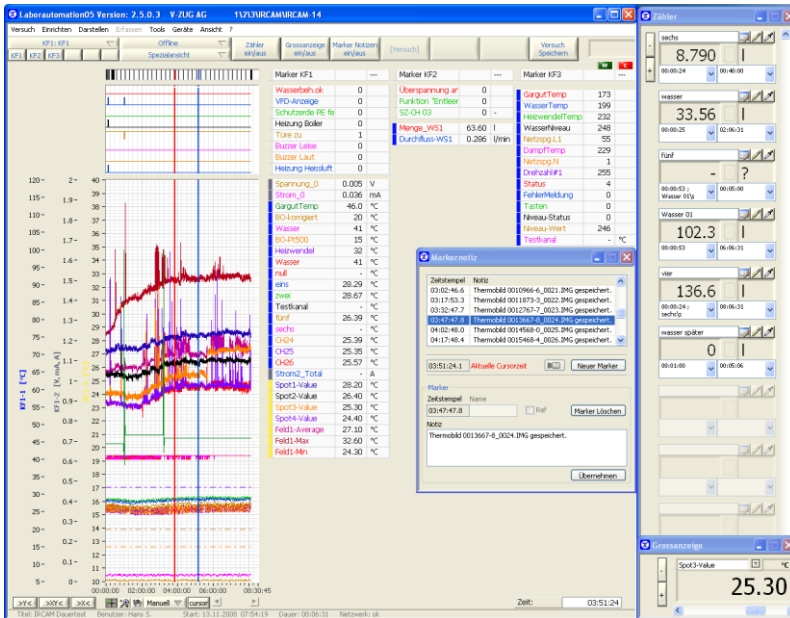




Laborautomation

Modulare Software für optimierte Geräte-Entwicklung



Anwendung

Weiterentwicklung und Verifikation der Funktionalität von qualitativ hochwertigen Produkten der **V-ZUG AG**, durch die Aufzeichnung von geräteinternen Daten und der grafischen Gegenüberstellung von externen Messgrößen.

Merkmale

- 20 Messtürme / 100 Benutzer
- Zentrale Datenverwaltung aller Systeme
- Online-, Offline- und Viewer-Funktionalität
- Flexible und individuelle Darstellungs- und Analysemöglichkeiten
- Automatische Erkennung der ZUGER Geräte und adaptive Interpretation von Prozessdaten
- Prozessdownload auf Gerätesteuernngen
- Datenerfassung via Standardschnittstellen
- Einsatz von SCXI, IR-Kamera, Analyser,...

Kundenspezifische Hardware ergänzend zu NI-SCXI

USB Counter-Modul

Erfassung von digitalen Eingangssignalen zur Wassermengen- und Wasserdurchflussmessung sowie zur Spannungszustandserfassung.

- 8 Counter-Eingänge, 32-bit mit Impulszähler und Impulsdauererfassung, universell einsetzbar wie für Mengen- und Durchflussmessungen
- 16 digitale Eingänge mit Anschluss für das Spannungszustands-Modul
- Speisung via USB oder über die SCXI Backplane
- EMV-Schutz gemäss IEC 61326-1
- Formfaktor zum Einbau im bestehenden SCXI Gehäuse

Spannungszustands-Modul

19"-Signalkonditionierungseinheit mit grossem Spannungseingangsbereich für die Erfassung von Spannungszuständen.

- 16 Kanäle mit galvanischer Trennung pro Kanal
- 0-440V_{AC-RMS} (50Hz- 1kHz) / 0-600V_{DC} Eingangsbereich
- Spannungspegel für logisch "0" oder "1" bei 2V (DC / AC_{Spitze})

