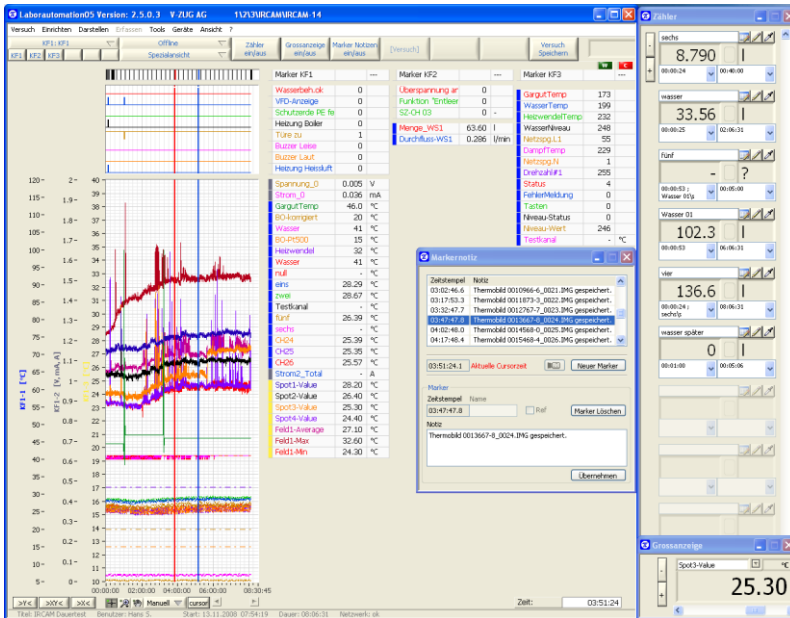




# Laborautomation

## Modulare Software für optimierte Geräte-Entwicklung



### Anwendung

Weiterentwicklung und Verifikation der Funktionalität von qualitativ hochwertigen Produkten der V-ZUG AG, durch die Aufzeichnung von geräteinternen Daten und der grafischen Gegenüberstellung von externen Messgrößen.

### Merkmale

- 20 Messtürme / 100 Benutzer
- Zentrale Datenverwaltung aller Systeme
- Online-, Offline- und Viewer-Funktionalität
- Flexible und individuelle Darstellungs- und Analysemöglichkeiten
- Automatische Erkennung der ZUGER Geräte und adaptive Interpretation von Prozessdaten
- Prozessdownload auf Gerätesteuernngen
- Datenerfassung via Standardschnittstellen
- Einsatz von SCXI, IR-Kamera, Analyser,...

## Kundenspezifische Hardware ergänzend zu NI-SCXI

### USB Counter-Modul

Erfassung von digitalen Eingangssignalen zur Wassermengen- und Wasserdurchflussmessung sowie zur Spannungszustandserfassung.

- 8 Counter-Eingänge, 32-bit mit Impulszähler und Impulsdauererfassung, universell einsetzbar wie für Mengen- und Durchflussmessungen
- 16 digitale Eingänge mit Anschluss für das Spannungszustands-Modul
- Speisung via USB oder über die SCXI-Backplane
- EMV-Schutz gemäss IEC 61326-1
- Formfaktor zum Einbau im bestehenden SCXI-Gehäuse

### Spannungszustands-Modul

19"-Signalkonditionierungseinheit mit grossem Spannungseingangsbereich für die Erfassung von Spannungszuständen.

- 16 Kanäle mit galvanischer Trennung pro Kanal
- 0-440V<sub>AC-RMS</sub> (50Hz- 1kHz) / 0-600V<sub>DC</sub> Eingangsbereich
- Spannungspegel für logisch "0" oder "1" bei 2V (DC / AC<sub>Spitze</sub>)

